



Te Whakahaumarū i Tō Anamata

Māui Mataara - Te Inihua

Te whai hua - kia ora!

sorted
in Schools

Ingoa:

Te Rārangi Kaupapa

3 He Kupu Whakataki

5 Ko Māui rāua ko Mahuika

7 Kaupapa 1

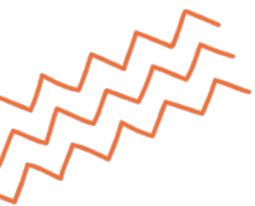
He pēnei te inihua i te puna tūrama o Māui

15 Kaupapa 2

Te ao Māori

19 Kaupapa 3

Kia whai hua te inihua ki a koe



He Kupu Whakataki

Kei te matapakitia a Māui, āna mahi, ōna pūkenga, me te hāngai o āna mahi ki te inihua.

Ko tā tēnei puka, he tautoko i a koe kia mārama ai koe ki te inihua. Ka tuku hoki tēnei puka i ētahi kōwhiringa hei whakaaro ake māu i a koe e whakamahere ana i tō anamata.

E toru ngā kaupapa matua hei aro māu:

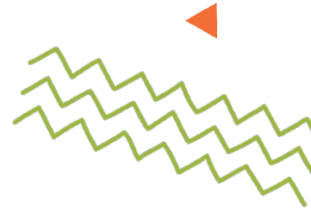
1. Kaupapa 1: He pēnei te inihua i te puna tūrama o Māui
2. Kaupapa 2: Te ao Māori
3. Kaupapa 3: Kia whai hua te inihua ki a koe

He aromatawai hoki tō te puka nei hei whakawhanake i ō pūkenga.





Hei tīmatanga



Whakaotia tēnei ngohe hei ako i ētahi kupu hou e pā ana ki te kaupapa nei, ki te inihua.

Ko tāu, he pānui i ngā whakamārama o te rārangi kupu e whai ake nei, ka tautohu ai i te kupu e hāngai ana ki tēnā whakamārama, ki tēnā whakamārama.

Anei ngā kupu hei whakahoki atu ki te rārangi kupu:

hiranga	inihua	kerēme
mōkete	rawa	tūraru
utu āpiti	utuhoko inihua	waiaro
whakakapi		

Te rārangi kupu:

	He whakaritenga hei whakamāmā i ngā whakararu ahumoni tērā ka hua ake i tētahi aituā.
	He tono nā te kaipupuri inihua ki te kamupene inihua kia kapi te utu i hua mai i te pānga o tētahi tūraru.
	He moni taurewa hei hoko whenua, hei hoko whare rānei.
	Te nui o te taunaha, te ngaronga rānei e kapi ana i te kaupapa inihua.
	E tino whai take ana, e tino whai tikanga ana.
	Te āhua o ngā whakaaro me ngā kare ā-roto o te tangata ki tētahi mea.
	Te nui o te utu ā-tau, ā-wiki, ā-marama rānei ki te kamupene inihua.
	Te tūpono pānga mai o tētahi āhukatanga kino.
	Te wāhanga o te kerēme mā te kaikerēme tonu e utu.
	Tētahi mea he painga ōna mō te tangata.



Ko Māui rāua ko Mahuika

Kei te mōhio kē tātou, he mataara, he takatū hoki a Māui.

E ai ki ā tātou kōrero o nehe, nā Māui a Mahuika i whakahau ki te tuku i tētahi o ōna maikuku kia riro ai i a tātou, i te tangata, te ahi. I mōhio tonu a Māui, mā te ahi tātou e noho mahana ai, e tunu kai ai hoki. He pēnei tonu i te inihua, nā te ahi i haumarua ai te tangata, ahakoa ngā pānga mai o ngā āhuatanga katoa o te taiao. I tau te wairua o te tangata i tana mōhio ki te tahu ahi.

I ēnei rā nei, he whakaritenga te inihua i waenga i ngā rōpū e rua. Ko tā te inihua, he whakawhiti i ngā tūraru kei tētahi tangata (pēnei i a koe), ki tētahi anō rōpū (pēnei i te kamupene inihua). Hei taurira, mēnā ka pā mai tētahi āhuatanga ohore e raru ai ō rawa, tō āhei rānei ki te mahi i ētahi mahi, ka tiakina ō pūtea.

Mā te utu i te pūtea ki tētahi rōpū tuku inihua e haumarua ai te tangata. Ka āta whakaritea i waenga i te tangata me te rōpū tuku inihua te nui o te utu i ia wiki, i ia marama, i ia tau rānei, ā, ka utu te tangata i tērā nui e pai ai tana noho haumarua.





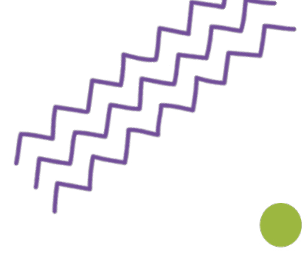
Ngā pūtake o te utu i te inihua:

- Te whakahaumarū i ngā rawa
- Te whakahaumarū i te moni whiwhi
- Te whakahaumarū i te mōkete
- Te tuku moni ki tō whānau ā muri i tō matenga

Ehara i te mea me hoko rawa koe i te inihua i Aotearoa nei, heoi, he huarahi tēnei hei whakahaumarū i ō rawa, i tō oranga, i ō whanaunga, i tō moni whiwhi, i tō pakihi hoki. Ahakoa te nui o te utu o te inihua i ōna wā, ka tau anō tō wairua i te mōhio ki te haumarū o ō rawa.

He maha ngā momo inihua e wātea ana, ā, me āta whakaaro koe ki ngā momo inihua, me ngā kaihoko inihua e tino pai ana ki a koe.





Kaupapa 1

He pēnei te inihua i te puna tūrama o Māui

Mā tēnei ngohe:

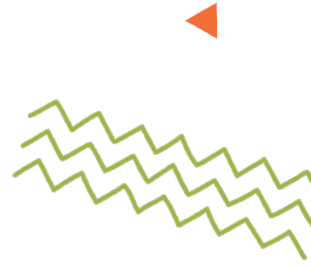
- E mārama ai koe ki ngā tikanga o te inihua.
- E tautuhi ai koe i ngā momo tūraru me ngā parenga.

I ēnei ngohe nei, ka whai tātou i tētahi kiripuaki (ko Māui tōna ingoa) e takahi ana i te ara o te ao inihua.





Ngohe 1: Te matapaki i ngā momo tūraru



Me matapaki hei tokorua, hei rōpū rānei, ngā pātai e whai ake nei.

Me whakaaro noa kōrua/koutou ki tētahi rā kotahi.

1. He aha ō mahi tūraru o ia rā? (Kowhiria ngā tūraru e toru.)

2. He aha ētahi tūraru ka tūpono noa mai?

3. Me aha koe e parea ai ngā pānga o ngā tūraru nei?

Anei ētahi whakautu e pā ana ki tā tātou kiripuaki, ki a Māui (hei tauira noa):

1. I te haerenga o Māui ki te mahi mā runga i tōna paihikara, ka kuhu atu ia ki te toa ki te hoko kai.
2. I te putanga i te toa, kua tāhaetia tōna pahikara.
3. Me here te paihikara ki tētahi pou i waho i te toa e kore ai e tāhaetia.



Ngohe 2: Kia hoko inihua, kia kua rānei?



Kua hoko waea pūkoro hou a Māui, ko te \$1500 te utu. Kāore ia i hoko inihua.

Ko te \$1500 hoki te utu mō te waea pūkoro hou a tōna hoa, a Anahera. I hoko inihua ia, e \$75 te utu.

1. Āe rānei, kāore rānei, me hoko inihua a Māui mēnā:

- ko te 10% te tūponotanga ka ngaro, ka pakaru rānei tana waea
- ka whakahoutia atu tana waea pukoro i te ngaromanga, i te pakarutanga rānei ōna.

Me āta whakamārama koe i ō whakaaro.

2. Ka rerekē rānei ō whakaaro mēnā ka nui ake te tūponotanga ka ngaro, ka pakaru rānei te waea pūkoro? Whakamāramahia mai ō whakaaro.

3. He aha ngā whakaaro o ō hoa? Pātaihia atu rātou.



Ngohe 3: Ngā momo inihua e wātea ana

I waimarie a Māui i tana hoko inihua mō tana paihikara. I te wā i whānakohia tana paihikara, i tuku kerēme ia ki te kamupene inihua e pai ai tā rātou utu i te wāriu o tana paihikara.

He aha ngā momo inihua e wātea ana?

1. Rangahaua ngā momo inihua e wātea ana i Aotearoa.

2. Tuhia ki “Te Rārangi mō te Ngohe 3” e whai ake nei, tētahi rārangi o ngā inihua ka hiahiatia hei whakakapi i ngā tūraru i tohua rā i Ngohe 1.



Te Rārangi mō te Ngohe 3

Te rawa	Te momo inihua	Te nui o te inihua	Te utuhoko inihua	Te utu āpiti
Te paihikara	Te inihua taonga	\$2,000	\$18 i ia rua wiki	\$250



Ngohe 4: Te utu i te inihua

Ka utua e Māui tana inihua i ia rua wiki.

Arā kē ngā kōwhiringa i wātea ki a Māui. Ko te utu i tana inihua i ia wiki, i ia rua wiki, i ia marama, i ia tau rānei tētahi. Ko te kore e hoko inihua me te penapena kē i ana moni tētahi anō kōwhiringa i wātea ki a ia.

Heoi, i mōhio a Māui, kāore e taea e ia tētahi anō paihikara te hoko (mehemea ka tāhaetia te paihikara kei a ia). I mōhio hoki ia ki te māmā ake o te utu i tētahi nama iti i ia rua wiki, tērā i te utu i tētahi anō paihikara hou. Nā konā i whakatau ai ia ki te hoko i te inihua.

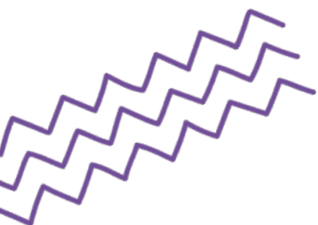
Te utu i te inihua, te penapena rānei i te moni?

Mātakina te ataata nei, ka whakautu ai i ngā pātai:

 [youtube.com/watch?v=IbhuV9xS8vc](https://www.youtube.com/watch?v=IbhuV9xS8vc)

1. He aha i pai ake ai te utu whāngai i te inihua, tērā i te penapena i taua moni ki tētahi pūtea pēke?

2. Ka pēhea e whiwhi huamoni ai ngā kamupene inihua mēnā ka ara ake ētahi utu nui pēnei i te motokā, i te whare hōu, i te marae rānei?





Te utu kaikerēme

E pai ai tā te kamupene inihua utu i tana paihikara hou, me utu a Māui i tētahi utu āpiti i āta whakaaetia i te wā i hoko ai ia i tana inihua.

Ko tā te utu āpiti nei, he tiaki i ngā kamupene inihua kia kaua e nui rawa ngā kerēme iti e tukuna atu ana ki a rātou. I te wā ka hoko koe i tō inihua, ka whakaae koe ki te nui, ki te iti rānei o te utu āpiti, ā, ka rerekē te utu ki tēnā, ki tēnā.

Hei tauira, ka nui ake pea te utu o te hoko a tētahi rangatahi i te inihua motokā, tērā i te nui o te utu ki tētahi pakeke. E pēnei ana nā te nui ake o te tūpono ka tuki te rangatahi i tōna waka (e ai ki ngā tatauranga).

Ētahi anō pātai hei rangahau māu:

Me utu tonu a Māui i te utu āpiti, ahakoa tana utu i ngā nama o ia rua wiki.

1. Rangahaua te nui pea o te utu āpiti mō te paihikara.

2. Tuhia tētahi rārangi o ngā momo utu āpiti e hāngai ana ki ngā raru i tautohu ai koe i Ngohe 1. Tuhia ki “Te Rārangi mō te Ngohe 4”.

3. Me hia rawa tō pakeke e hoko inihua ai koe?

4. Tautohua ētahi kamupene inihua e rua e whakarato ana i te inihua motokā ki te rangatahi.



Ētahi anō rauemi hei tautoko i te ako

- [youtube.com/watch?v=IbhuV9xS8vc](https://www.youtube.com/watch?v=IbhuV9xS8vc)
- myinsuranceguide.co.nz/insurance-buying-guide/
- aainsurance.co.nz
- stuff.co.nz/business/money/102583868/insurance-woes-excesses-of-anger





Kaupapa 2

Te ao Māori

Mā tēnei ngohe:

- E ako ai koe i te tirohanga Māori ki te inihua.
- E mārama ai koe ki te take e tika ana kia hokona te inihua hei tiaki i te marae me ngā taonga.

Kāore a Māui i āta aro ki tōna ake oranga i a ia e whai nei i te ahi mō te tangata. He nui tonu ngā tūraru o āna mahi.





Ngohe 1: Te whakatau i te wāriu o ngā taonga Māori

He uaua te whakatau i tētahi wāriu mō ngā mea e whakaaro nuitia ana e te tangata, ā, ko ngā taonga Māori tētahi o ēnei momo rawa me uaua ka whakatauhia he wāriu.

Nō reira, e pai ai te hoko inihua hei whakahaumarū i tō taonga, me kimi koe i tētahi tangata motuhake hei aromatawai i te wāriu o te taonga. Ki te kore e kitea tētahi tangata, ka āhei koe ki te toro i tētahi whare taonga e tata ana ki a koe.

I waimarie a Māui i tana inihua i pai ai tana hoko i tētahi paihikara hou. Heoi, he uaua ki a Māui te whakatau i te wāriu o tana tiki pounamu e neke atu ana i te 200 tau te tawhito. He taonga tuku iho tēnei.

a. Me haere a Māui ki hea ki te whakatau i te wāriu o tana taonga?

b. Mēnā e whakapono ana a Māui he nui ake te wāriu o tana taonga, tērā i te wāriu i whakatau ai te tangata, me aha ia?

c. Me aha a Māui e pai ai tana whakaatu i te wāriu o tana taonga?



Ngohe 2: Te inihua o te marae

He kōrero tēnei mō te hoko i te inihua mō te marae. Heoi, kua whakawehea ngā rerenga kia rua ngā wāhanga. Kei te taha mauī te upoko o te rerenga, kei te taha matau te whiore o te rerenga.

Ko tāu, he tuhi i tētahi rārangi mai i te taha mauī ki te taha matau e honoa ai te upoko o tēnā rerenga, o tēnā rerenga ki tōna whiore. Kua oti kē te rerenga tuatahi hei tauira.

Te hono i te upoko ki te whiore





I konei, me whakaraupapa koe i ngā rerenga kia tika ai te takoto ki ētahi kōwae whai take. Kei te tika te wāhi e takoto ana ētahi rerenga e rua. Ko ngā nama 1 ki te 5 e tohu ana i ngā wāhi e tika ana kia noho ngā rerenga o runga. Me mārama, me whai take te takoto o ngā rerenga katoa.

Kia mōhio noa mai koe, kua kuhuna atu ētahi rerenga e rua kāore i ngā kōrero kei runga ake ki ngā wāhi e tika ana.

1.

Ko ō tātou marae anō tērā.

2.

3.

4.

I tahuna tēnei marae ki te ahi i te tau 2019.

5.

- Me rangahau koe i ngā momo kamupene ka whakarato i ngā inihua ki ngā marae.
- E hia katoa ngā kamupene inihua Māori?
- Ka pēhea tā ngā haumi ā-iwi hāpai i te utu o te inihua i ia tau?

Kaupapa 3

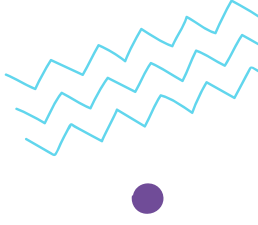
Kia whai hua te inihua ki a koe

Mā tēnei ngohe:

- E mārama ai koe ki ngā momo inihua e wātea ana i Aotearoa
- E āhei ai koe ki te tautohu i ngā momo inihua e whā (hei tīmatanga).

I a Māui e tamariki tonu ana, i ako ia i te hiranga o tēnei mea, o te ahi. I kite hoki ia i te māmā hoki o te tinei i te ahi, me te aha, e kore anō e kā. Nō muri mai i tēnei kitenga, ka rangahau, ka aromātai hoki a Māui i ngā tūraru o te ahi, ā, mutu ana tērā, ka whakatinana ia i tētahi mahere e ora ai te tangata.





Te mahere inihua a Māui



Ngohe 1: Ngā momo inihua

I tētahi o ngā ngohe kua oti kē i a koe, i tautuhi koe i ngā momo inihua rerekē e kapi ai ngā tūraru o ia rā. Ko te tauira i whakahāngaitia ki a Māui, ko tērā o te whakakapi a Māui i tana paihikara nā tana hoko i te inihua taonga.

E rerekē ana ngā hiahia o tēnā, o tēnā, ki te inihua.

Ka rerekē ngā hiahia i runga i te pakeke, i te nui o ngā rawa, i te waiaro, me ētahi anō āhuatanga o te tangata.

He maha ngā momo inihua e wātea ana, ā, me āta whakaaro koe ki te momo inihua me te kamupene inihua e pai ana ki a koe.

Te whakamahere inihua

Me rangahau koe i ngā momo inihua e wātea ana i Aotearoa. Ki te tūtohi kei te whārangi o muri mai nei:

- a. Whakarārangitia ngā momo inihua e wātea ana.
- b. Tuhia ngā momo rawa ka tiakina e tēnei momo inihua.

Hei tauira

I hoko a Māui i te inihua taonga, ka mutu, i āhei ia ki te tuku i tētahi kerēme mō tōna paihikara.

I whai wāhi tōna pahikara ki tana inihua taonga, ā, kei tēnei momo inihua ngā momo rawa pēnei i ngā kākahu, i ngā rei, i ngā taonga ā-whare, i ngā taputapu, i ngā mahi toi, me ētahi atu rawa o te kāinga.



Te Ripanga 1: Ngā momo inihua

Te momo inihua	Ngā rawa ka whakakapia
Ngā taonga	te paihikara, ngā kākahu, ngā rei, ngā taonga ā-whare, ngā taputapu, ngā mahi toi, me ētahi atu rawa o te kāinga



Ngohe 2: Te wāriu o ngā rawa ka kapi i te inihua

He māmā te whiriwhiri i te wāriu o ngā rawa kātahi anō ka hokona mai e koe. He uaua ake te whiriwhiri i te wāriu o ngā rawa kāore e kitea ana he rīhiti, kāore rānei i hokona i te toa.

I tōna tikanga, ka heke te wāriu o ngā rawa i roto i te wā (pēnei i ngā taputapu o te kāinga). Heoi anō, ka piki kē te uara o ētahi atu mea (pēnei i ngā mahi toi me te whare).

1. Mā te āta whakaaro ki ō mahi ā mohoa nei, kōwhiria ngā momo inihua e whā kua kitea e koe. Me whaakaraupapa koe i ngā momo nei e ai ki te hāngai o ngā inihua nei ki a koe (mai i te momo inihua e hāngai katoa ana ki a koe, ki te momo kāore e tino hāngai ana ki a koe).
 - a. Te momo inihua.
 - b. Ngā momo rawa ka whakakapi te inihua rā.
 - c. Te wāriu o te/ngā rawa ka kapi i te inihua.

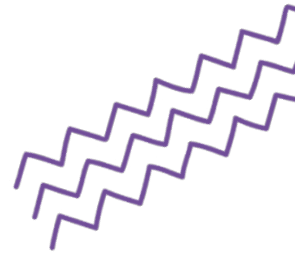
Hei tauira

Kei te hoko a Māui i te inihua mō tōna kāinga, mō ngā taonga o roto, mō tōna waka me te inihua e pā ana ki tōna orange. Me whakatau a Māui i te wāriu o tēnā, o tēnā o ngā rawa nei e pai ai tana hoko anō i ngā rawa nei mēnā ka ngaro, ka tāhaetia rānei.



Te Ripanga 2: Te wāriu o ngā rawa

Te momo inihua	Ngā rawa ka whakakapia	Te wāriu o ngā rawa
<p>Ngā taonga</p>	<p>Te paihikara, ngā kākahu, ngā rei, ngā taonga ā-whare, ngā taputapu, ngā mahi toi, me ētahi atu rawa o te kāinga</p> <p>Ahako te momo aituā taiāo, ka kapi (e.g., te waipuke, te haruru o te whenua).</p>	<p>\$60,000.00</p> <p>Ka kapi i tēnei ngā tāngata katoa o te kāinga o Māui.</p>
1		
2		
3		
4		



Ētahi anō rauemi hei tautoko i te ako

- aainsurance.co.nz/insurance-calculator/contents-insurance-calculator.html#accordion-groups_Accordion10
- sumsure.corelogic.co.nz/#/products/8/profiles/211
- westpac.co.nz/insurance/contents/compare/



Aromatawai: Te Inihua

Te pare ki tērā kāore e mōhiotia ana

I tēnei ngohe, ka tūhura koe i:

- ngā pūrākau mō Māui me ngā pānga o ēnei pūrākau ki te inihua
- te utu o te hoko inihua, me te whakatairite i tēnei ki te kore e hoko inihua.



Ngohe 1

I āta tutuki i a Māui ana whāinga. Nāna te tangata i āwhina ki te whakahaere i te ahi, nāna i whakapiki ngā haora o te awatea mā te whakapōturi i a Tamanuiterā, nāna hoki Te Ika-a-Māui i hī ake e pai ai te noho a te Māori ki ngā whenua.

Me kī, he momo haumi ēnei mahi āna ki te tangata, ka mutu, i āta whakaaro hoki ia ki te pare i ngā tūraru o te wā. Koinei te tino tikanga o te inihua. Hei tauira, nā te wera o te ahi te tangata i pare ai, nā te pōturi ake o te rā i nui ake ai ngā haora awatea, nā te hīnga ake o Te Ika-a-Māui i whai whenua ai te Māori.

I te tūtohi o raro nei, whakakīa ngā wāhanga ki tētahi mahi hautoa a Māui, a tētahi anō tipuna rānei. Tuhia ngā momo hua ki a koutou ko tō whānau me ngā momo tūraru i pare e tō tupuna ki rahaki.

Ehara i te mea e tika ana, e hē ana rānei ētahi whakautu.

Te tūtohi pūrākau

Te tipuna	Te mahi hautoa	Te inihua/parenga
Kahungunu	Nāna te tokomaha o ngā wāhine i moe, me te aha, ka whakawhiwhia ki a ia ētahi whenua.	Nāna āna uri i tiaki mā te whakarite kia whai whenua rātou e ora ai rātou.



Ngohe 2

Kāore pea koe i te whakaaro ki te inihua mōu ake i tēnei wā tonu, heoi, ki te pātai koe i ō mātua, i tētahi anō whanaunga rānei, mēnā kua hoko inihua rātou, kāore e kore kua pērā rātou. Mā konei e mōhio haere ai koe ki te wāriu o te inihua.

I tēnei ngohe, ka uiui koe i ētahi tāngata e toru (tētahi nō tō whānau, tētahi kaiako ōu, me tētahi pakeke e kaingākau nuitia ana e koe). Ko tāu, he tono i ngā momo inihua kei a rātou, me ngā take i hokona ai ngā momo inihua rā.

Kei raro iho nei ētahi pātai hei tuku atu māu, ā, tuhia ō whakautu ki te tūtohi kei te whārangi o muri mai nei. Kia oti i a koe te tūtohi te whakakī, arā hoki ētahi pātai hei whakautu māu.

Ngā Pātai Uiui

1. Kōrerotia mai tētahi o ngā inihua kua hokona e koe.
2. E hia nei te tapeke o ngā utu i ia tau?
3. He aha koe i hoko ai i tērā inihua?



Te tūtohi: Ngā whakautu ki ngā pātai

	Te momo inihua	He aha koe i kōwhiri ai i tērā momo inihua?	Te nui o te utu i te tau
1	<hr/> <hr/> <hr/> <hr/> <hr/> <hr/> <hr/> <hr/> <hr/> <hr/>	<hr/> <hr/> <hr/> <hr/> <hr/> <hr/> <hr/> <hr/> <hr/> <hr/>	<hr/> <hr/> <hr/> <hr/> <hr/> <hr/> <hr/> <hr/> <hr/> <hr/>
2	<hr/> <hr/> <hr/> <hr/> <hr/> <hr/> <hr/> <hr/> <hr/> <hr/>	<hr/> <hr/> <hr/> <hr/> <hr/> <hr/> <hr/> <hr/> <hr/> <hr/>	<hr/> <hr/> <hr/> <hr/> <hr/> <hr/> <hr/> <hr/> <hr/> <hr/>
3	<hr/> <hr/> <hr/> <hr/> <hr/> <hr/> <hr/> <hr/> <hr/> <hr/>	<hr/> <hr/> <hr/> <hr/> <hr/> <hr/> <hr/> <hr/> <hr/> <hr/>	<hr/> <hr/> <hr/> <hr/> <hr/> <hr/> <hr/> <hr/> <hr/> <hr/>

Ā muri i ō uiuinga, e whakaponono ana rānei koe ka whai hua tonu te hoko inihua, ahakoa te nui o te utu i ia tāu? Me whakamārama koe i ō whakaaro.



Ētahi anō rauemi hei tautoko i te ako



- [Basic principles of insurance | YouTube](#)
- [Award-winning home, contents & car Insurance | AA Insurance](#)
- [Why do insurance customers have to pay excess? | Stuff.co.nz](#)
- [Tapu Te Ranga blaze sheds spotlight on lack of fire safety across all marae | RNZ News](#)
- [Fire alarms turned off six days before Tapu Te Ranga Marae blaze | Stuff.co.nz](#)
- [Insurance comes at a huge cost to Māori, iwi and hapū - NZ Herald](#)
- [Nāti Insure | Ngāti Porou](#)

