

AS91263 (putanga 3) Pāngarau me te Tauanga

Te waihanga i te uiui pāngarau

Te whai hua - kia ora!

sorted
in Schools

Ko tā te rauemi nei he tuku i ngā whakautu ki ngā pātai i te Puka Whakaharatau AS91263 a te ākongā.

TAUMATA

2

WHIWHINGA

3

NGĀ KAUPAPA A SORTED

Te penapena
KiwiSaver
Te haumi

Kaupapa Tuatahi:

Te pūtake me te hunga mā rātou ngā raraunga

Kaupapa 1, Hei Mahi 1

Ngā pātai	ā-kounga	ā-tatau
Te nui o ngā tāngata i tētahi whare.	<input type="checkbox"/>	<input checked="" type="checkbox"/>
Ngā momo kai ka kainga e tētahi mō te parakuihi.	<input checked="" type="checkbox"/>	<input type="checkbox"/>
Te nui o te pūngoi i ngā tina a ngā tāngata.	<input type="checkbox"/>	<input checked="" type="checkbox"/>
Te pai rānei o tētahi kiriata, mai i te 1 ki te 5 whetū.	<input type="checkbox"/>	<input checked="" type="checkbox"/>
Te roa o te wā e tirohia ana te mata i ia wiki.	<input type="checkbox"/>	<input checked="" type="checkbox"/>
Te hāhi o te tangata (mēnā rānei he hāhi ōna).	<input checked="" type="checkbox"/>	<input type="checkbox"/>

Kaupapa 1, Hei Mahi 4

Ko te rōpū whāiti he kōrero ki tētahi rōpū tāngata e iti ana, e tūhuratia ai te hōhonutanga o ō rātou huatau me ō rātou whakaaro e pā ana ki tētahi kaupapa.

Ko te uiui pāngarau tētahi rārangi pātai ā-tuhi hei whakakī tautauāmoa mā te tangata, ka whakahokia atu ai ki te kairangahau.

Kaupapa 1, Hei Mahi 5

Kia mōhio mai koe: Ka rerekē pea ō whakautu i ērā kei te tūtohi o raro. Ehara i te mea e tohu ana tēnei i tō hē. Matapakina ō whakaaro whitake ki tētahi atu taurira, ki tō pouako rānei e kite ai koe mēnā rānei e whakaae ana rāua ki a koe.

Tauākī	He painga	He ngoikoretanga	Ngā mea e rua
He pai te uiui pāngarau hei kohikohi i ngā kōrero i tētahi rōpū nunui.	<input checked="" type="checkbox"/>	<input type="checkbox"/>	<input type="checkbox"/>
Ka puta i ngā uiui pāngarau ngā kōrero mō ngā waiaro, mō ngā hiahia, me ngā whakaaro o ngā tāngata.	<input checked="" type="checkbox"/>	<input type="checkbox"/>	<input type="checkbox"/>
Kāore pea e tika ana ngā kōrero a te tangata i tētahi uiui pāngarau.	<input type="checkbox"/>	<input checked="" type="checkbox"/>	<input type="checkbox"/>
I ōna wā ka whakawhāitihia e ngā pātai i ngā uiui pāngarau ngā momo whakautu ka kohia e koe.	<input type="checkbox"/>	<input type="checkbox"/>	<input checked="" type="checkbox"/>
Ka āhei te tangata ki te whakatau mēnā rānei ka whakaoti ia i tētahi uiui pāngarau.	<input type="checkbox"/>	<input type="checkbox"/>	<input checked="" type="checkbox"/>

Kaupapa 1, Hei Mahi 6

Anei ētahi tauira o ngā ōritenga me ngā rerekētanga o ngā uiui pāngarau me ngā uiui kanohi-ki-te-kanohi. Kua tautohu pea koe i ētahi tauira kē atu. Mēnā e pērā ana, me kōrero tahi kōrua ko tētahi atu ākonga, ko tō pouako rānei.

Ngā ōritenga:

Ka whakautu pātai ngā kaiuru i ngā uiui pāngarau me ngā uiui kanohi-ki-te-kanohi. I tōna tikanga me hāngai ēnei pātai ki te pūtake o te rangahau.

Ka taea e te uiui pāngarau me te uiui kanohi-ki-te-kanohi ngā raraunga e hāngai ana ki ngā huatau, ki ngā whakaaro me ngā whanonga o ngā tāngata te kohikohi.

Ngā rerekētanga:

Ka uiui ā-kanohi-ki-te-kanohi ana koe i te tangata, ka taea e koe:

- te tuku pātai āpiti, e ai ki ngā whakautu a ngā kaiuru, e hōhonu ai te rukuhia o ngā whakautu, e mārama ake ai rānei koe ki ā rātau kōrero
- te tikanga o te pātai i te uiui te whakamārama, mēnā e rehurehu ana ki a rātau, te whakarerekē rānei i te pātai
- te mātakitaki atu i te reo kāore e rangona ana, pēnei i te reo ā-tinana

- te whakautu ngā pātai a ngā kaiuru e pā ana ki te rangahau.

I te nuinga o te wā ka roa ake ngā uiui kanohi-ki-te-kanohi i te whakautu i tētahi uiui pāngarau.

Ki te uiui ā-kanohi-ki-te-kanohi koe ki te kohikohi raraunga, me whāiti pea tō tīpakonga taupori ki te hunga e noho ana ki tētahi rohe kotahi.

Ka iti iho pea te pono o ngā whakautu a ngā tāngata i a rātau e whakautu ā-kanohi ana, he kore nō rātou e hiahia kia kino nei tō rātou āhua.

E kore e taea te noho muna i ngā uiui kanohi-ki-te-kanohi, pēnei i ngā uiui pāngarau.

He pai ake te uiui pāngarau mō te kohikohi raraunga i tētahi rōpū nunui.

Kaupapa 1, Hei Mahi 7

- a. Ko te aronga o te uiui pāngarau ko te ine i tā te tuakiri Māori whakaaweawe i ngā kōwhiringa ahumoni, me te āhua o tā te 'Māori angitu hei Māori i te ao ohaoha' i ngā kōwhiringa ahumoni.
- b. Ko te hunga mā rātou pea te huinga raraunga o tō uiui pāngarau:
 - ko te Kāwanatanga
 - ko ngā whakahaere tūmatanui
 - ko ngā pakihī
 - ko ngā whakahaere mātauranga
- c. Ko ngā wero o te kohikohi raraunga mā ngā uiui pāngarau:
 - ehara i te huarahi torowhānui ki te kohikohi raraunga
 - ka matekiri te tangata i ōna wā mēnā me mātua kōwhiri rātou i tētahi whakautu i tētahi kōwhiringa whāiti
- d. Ko ngā painga o te whakamahi uiui pāngarau hei kohikohi raraunga e pā ana ki te tuakiri Māori me ngā waiaro ahumoni:
 - ka āhei koe ki te kohikohi raraunga i ētahi hapū, i ētahi iwi rerekē
 - ka āhei koe ki te kohikohi raraunga i tētahi puna tangata nunui
 - ka āhei ngā whakahaere ki te whakamahi i ngā kōrero i kohikohia kia mārama ai rātou ki ngā mahi hei whakapai, hei whakahāngai hoki i tā rātou whakahaere ki te Māori.



Kaupapa Tuarua:

Te tautuhi i ngā taupori whāiti me ngā taupori ka tīpakona

Kaupapa 2, Hei Mahi 1

Ko tā te tatauranga he uiui whānui i ngā tāngata katoa i tētahi taupori whāiti.
Ko tā te tīpakonga he uiui whānui i tētahi rōpū ka kōwhiria i tētahi taupori whāiti.

Kaupapa 2, Hei Mahi 2

Te tautuhinga	Te pū ka hāngai ki te tautuhinga
He rārangi e mau ana i ngā tāngata katoa (ko te painga atu tēnā) i tētahi taupori whāiti.	E
Te tapeke o ngā tāngata e hiahia nei koe kia ākona he kōrero mō rātou.	C
Te uiui whānui i tētahi rōpū i kōwhiria i tētahi taupori, tēnā i te uiui whānui i te rōpū katoa.	B
Te uiui whānui i te katoa o te taupori.	A
Ngā tāngata ka whakakī, ka whakahoki ai i te uiui pāngarau.	F
Ngā rōpū i tukuna ai ki a rātou te uiui pāngarau.	D

Kaupapa 2, Hei Mahi 3

Ngā whakamārama	Ngā pouaka taki
Kāore ngā kaiwhakautu e kōrero i ō rātau ake whakapono i ngā wā katoa, he matakū nō rātou ki te titiro atu a te tangata ki te kōrero pono rātou.	<input type="checkbox"/>
Kāore ngā kōwhiringa whakautu e hāngai ana ki ngā wheako o ngā kaiwhakautu.	<input type="checkbox"/>
Ko ngā tāngata me ō rātou whakaaro taikaha anake ka whai wāhi ki te uiuinga whānui.	<input type="checkbox"/>
Ko te rerekētanga o ngā hua o tētahi tīpakonga me te inenga pono o te taupori.	<input checked="" type="checkbox"/>

Kaupapa 2, Hei Mahi 4

Mā tētahi pātai tātari e mātua tohu ai mēnā rānei nō te taupori whāiti te kaiwhakautu i tō uiui. Mēnā ehara rātou nō te taupori rā, tēnā, mihiā rātou i tā rātou whai wāhi atu, ka kī atu ai kia kua e whakakīa te toenga o te uiui.

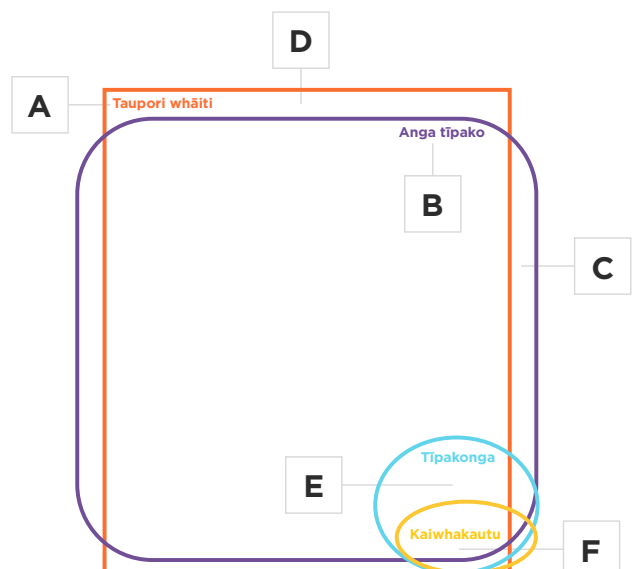
Kaupapa 2, Hei Mahi 5

Anei ētahi take kāore pea e tino tika ngā hua o tētahi tatauranga. Kua whakaaro pea koe ki ētahi atu take. Mēnā i pērā, me kōrero tahi kōrua ko tētahi atu ākongā, ko tō pouako rānei.

- Kāore te katoa e whakakī, ka whakahoki ai i te uiui pāngarau. Ka āhua ōrite pea ngā āhuetanga o te hunga kāore i whakakī i te uiui, me te aha, ka mariu ngā raraunga.
- Kāore pea e tika ana, kāore hoki pea e pono ana rānei ngā whakautu a ētahi.
- Kāore pea e tika ana te mārama o ētahi ki tētahi pātai.
- Kāore pea ngā kōwhiringa whakautu e hāngai ana ki ngā āhuetanga me ngā whakaaro o ngā tāngata.

Kaupapa 2, Hei Mahi 6

Ngā pū	Ngā whakamārama
A	Ngāi Māori e 18 ana te pakeke, neke atu rānei, e noho ana ki Aotearoa.
B	Te hunga kei te rārangi pōti e tohu ana he Māori rātou.
C	Te hunga kei te rārangi pōti, ā, he whakapapa Māori tō rātou, engari he iti iho i te 18 te pakeke.
D	Ngāi Māori e 18 ana te pakeke, neke atu rānei, e noho ana ki Aotearoa, engari kāore rātou i te rārangi pōti.
E	Te 100,000 tāngata i tukua ki a rātou te uiui pāngarau.
F	Te 7000 tāngata i whakakī, ka whakahoki ai i te uiui pāngarau.



Kaupapa Tuatoru: Ngā tikanga matatika

Kaupapa 3, Hei Mahi 2

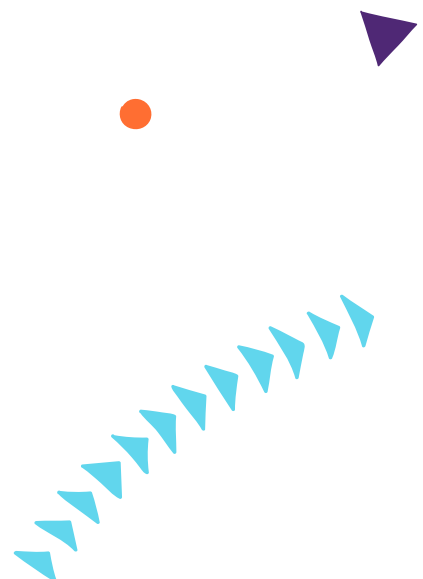
Te pū	Te kupu	Te pū	Te kupu
A	Te mārama kehokeho	D	Te noho matatapu
B	Te whakaae i runga i te mōhio	E	Te kirimuna o te ingoa
C	Te noho tūmataiti	F	Te kauawhi

	Te pū e hāngai ana ki te paerewa tikanga matatika
Kāore a Metiria e ui i ngā pātai matawhaiaro kāore i te hāngai pū ki te pūtake o te uiui. Ka āpitihia e ia tētahi kōwhiringa e kī ana “kāore au i te tino pīrangi ki te whāki” mō ngā pātai e noho matawhaiaro ana pea ki ētahi.	C
Kāore te uiui pāngarau e tono kia tuhia e ngā kaiwhakautu ō rātou ingoa me ā rātou īmēra.	E
E whakamārama ana te kupu whakataki, mā te whakakī i tēnei uiui, e whakaae ana te kaiwhakautu kia whai wāhi atu ai ia ki tēnei rangahau.	B
Ka hōmiromiro a Metiria i ana pātai e tika ai te kauanuanutia o te kanorautanga.	F
I te tīmatanga o tana uiui pāngarau, ka whakamārama a Metiria he tauira ia i te tau 12 e whakahaere ana i tētahi uiuinga whānui mō ngā kōwhiringa moni a ngā rangatahi. Ka whakamārama ia ka whakamahia e Te Ara Ahunga Ora ngā raraunga ka kohia e ia hei āwhina i a rātou kia mārama ai rātou ki ngā tirohanga a te taiohi e pā ana ki te moni.	A
Ka noho ngā raraunga i kohia ki tētahi wāhi haumaruru.	D

Kaupapa 3, Hei Mahi 3

Anei ētahi tauira o ngā mahi e whakaaetia ana (kāore hoki e whakaaetia ana) i tāu uiui pāngarau e tutuki ai i a koe ngā paerewa matatika.

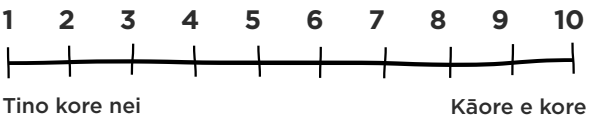
- Me kōrero koe ki te tangata ko wai koe (ki te kore rātou e mōhio ki a koe), hei tauira, me kōrero tō ingoa, tō tau i te kura, me ngā pitopito whakapānga.
- Me kōrero e koe te pūtake me te hunga mā rātou te huinga raraunga (he aha koe e whakahaere nei i te uiui, ā, e kohikohi ana koe i ngā raraunga i a wai).
- Me whakamōhio atu koe mēnā rānei ka noho matatapu te ingoa o te tangata, ka whakaingoatia rānei rātou, ā, mēnā hoki rānei ka noho tūmataiti ngā raraunga.
- Me whakamārama koe kei te tangata tonu te mana ki te tono kia whakakorea ō rātou raraunga, kia tangohia rānei rātou i te uiuinga whānui.
- Me mātua whakaae mai ngā kaiwhakautu i runga i te mōhio, ā, me whakamahi te rerenga: “Mā te whakakī i tēnei pepa e tohu ana koe i tō whakaae ki te whai wāhi mai ki tēnei rangahau.”
- Kaua e tuku i ngā pātai whaiaro me ngā pātai e whakamā pea ai te tangata.
- Me whakaae kia haere tika ki te pātai e whai ana ki te kore rātou e pirangi ki te whakautu.
- Me titiro te reo e whakamahia ana me ōna kōwhiringa whakautu mēnā rānei e kauanuanutia ana te kanorautanga.



Kaupapa Tuawhā:

Ngā momo pātai

Kaupapa 4, Hei Mahi 1

Pātai	Kati	Tuwhera
Ka whiwhi moni pūkoro koe? (Āe/Kāo)	<input checked="" type="checkbox"/>	<input type="checkbox"/>
Ki ō whakaaro he aha i iti iho ai te haumi a ngā mea wāhine i ā rātou moni, tēnā i ngā mea tāne?	<input type="checkbox"/>	<input checked="" type="checkbox"/>
Ki ō whakaaro ka whakamahi rānei koe i ngā pūtea taurewa ākongā hei utu i ō mahi ako? 1 2 3 4 5 6 7 8 9 10  Tino kore nei Kāore e kore	<input checked="" type="checkbox"/>	<input type="checkbox"/>
Whakamahia tēnei āwhata hei tohu i tō whakaae rānei, i tō whakahē rānei i te tauākī nei: Me rite te utu ā-haora mōkito o ngā taiohi ki te utu ā-haora mōkito o ngā pakeke. Kei te tino whakahē Kei te whakahē Kāore i te whakaae/whakahē Kei te whakaae Kei te tino whakaae <input type="radio"/> <input type="radio"/> <input type="radio"/> <input type="radio"/> <input type="radio"/>	<input checked="" type="checkbox"/>	<input type="checkbox"/>
Tuhia ngā kupu tuatahi ka pihi ake i tō hinengaro ka rongō ana koe i ēnei kupu: Penapena Haumi Moni	<input type="checkbox"/>	<input checked="" type="checkbox"/>

Kaupapa 4, Hei Mahi 2

Anei ētahi painga me ētahi ngoikoretanga o ngā pātai tuwhera me ngā pātai kati.

	Ngā painga	Ngā ngoikoretanga
Pātai kati	<ul style="list-style-type: none"> • He wawe, he ngāwari hoki te whakautua o ngā pātai kati i te nuinga o te wā. Nā tēnei, kāore e kore ka nui ake te whakaoti a ngā kaiwhakautu i te uiui, ā, ka iti iho ngā hapa tīpako-kore. • He ngāwari te tātari me te whakaatu i ngā whakautu ki ngā pātai kati. 	<ul style="list-style-type: none"> • Ka matekiri te kaiwhakautu ki te kore te whakautu e hiahiatia ana e rātou e wātea ki a rātou. • Ka tohu matapōkere noa ngā kaiwhakautu i ngā whakautu mēnā kāore ō rātou whakaaro ki te pātai. • Ka whakaiti ngā pātai kati i ngā whakaaro matatini ki tētahi whakautu e waingōhia rawa ana.
Pātai tuwhera	<ul style="list-style-type: none"> • E wātea ana ngā whakautu katoa. • Ka puta ngā raraunga kounga. • Ka puta pea he whakaaro hou i ngā pātai tuwhera kāore anō kia whakaarohia e koe. • Ka nui ake te āhei o te ruku hōhonu ki ngā whakaaro, ki ngā whakamārama me ngā momo kare ā-roto i ngā pātai tuwhera, tēnā i ngā pātai kati. 	<ul style="list-style-type: none"> • Ka whakaroa ake ngā pātai tuwhera i te roanga o te wā mō ngā kaiwhakautu, ā, me nui ake te whakaaro. • Ka uaua ake pea te tātari tapatahi i ngā whakautu ki ngā pātai tuwhera.

Kaupapa 4, Hei Mahi 3

Ka pēhea te iti iho o ngā hapa tīpako-kore ki te whakamahia ngā momo pātai whānui?

Ka pārekareka ake te whakaotia o te uiui pāngarau ki te whānui ngā momo pātai, ā, ka nui ake pea tōna whakautua.

Kaupapa Tuarima:

Te hiranga o te waihanga pātai papai

Kaupapa 5, Hei Mahi 1

He nui ngā ngoikoretanga o te rārangi pātai mō te uiui whare rēti. Hei tauira:

- kāore ngā rārangi pātai e hāngai ana ki te pūtake o te uiui (te rapu i tētahi hoa noho e tika ana, ā, ka pai noa iho te noho tahi ki a ia, ka utua hoki e ia ana nama)
- e rua ngā whakakāhoretanga i te pātai kotahi
- e rua anake ngā whakautu i tētahi pātai
- e rua ngā pātai i te pātai kotahi
- he hapa tātaki kupu tō tētahi pātai
- e mariu ana tētahi pātai.

Kaupapa 5, Hei Mahi 2

Mō ia pātai hukihuki, kua whakaratoa t/ētahi take me tētahi whakaaro hei whakapai i taua take rā. Kua whai whakaaro pea koe ki ētahi atu. Mēnā e pērā ana, me kōrero tahi kōrua ko tētahi atu tauira, ko tō pouako rānei.

Pātai hukihuki	Te/ngā take	Ngā whakapainga
<p>Ka pau i a koe te nuinga o ō moni ki te aha?</p> <ul style="list-style-type: none"> • Kai • Inu • Kākahu • Waka • Hokohoko 	<p><i>E whāiti ana ngā whakautu ki ngā mea e rima anake. He nui kē atu ngā mea e whakapaua ai e te tangata āna moni, pēnei i te rēti, i ā rātou runaruna, i ngā hangarau, me ngā mōkai.</i></p> <p><i>Mehemea e whāiti rawa ana ngā kōwhiringa, ka kōwhiria e te tangata tētahi kōwhiringa kāore i te tika, kāore rānei rātou e whakautu i taua pātai.</i></p>	<p>Me kuhu te kōwhiringa “he mea kē”, e pai ai te kuhu a ngā kaiwhakautu i ā rātou ake whakautu.</p> <p>Ka pau i a koe te nuinga o ō moni ki te aha?</p> <ul style="list-style-type: none"> • Kai • Inu • Kākahu • Waka • Hokohoko • He mea kē <p><i>Mēnā i kōwhiria e koe te kōwhiringa “He mea kē”, tēnā tuhia tāu whakapaunga pūtea matua.</i></p>

<p>Ki ō whakaaro, me kua e whakaaetia te korenga o te tangata e āhei ki te wehe i te kura i mua i te 16 tau te pakeke?</p>	<p><i>E rua ngā whakakāhoretanga i tēnei rerenga, ā, ka uaua te whakamāori.</i></p> <p><i>Me te aha, ka hē pea te whakautu a ngā tāngata.</i></p>	<p>Me panoni kia māori noa te rere o te pātai:</p> <p><i>Ki ō whakaaro me noho te tangata ki te kura kia 16 rā anō tōna pakeke?</i></p>
<p>He aha te take me haumi te tangata i ana moni ki a KiwiSaver?</p>	<p><i>E mariu ana tēnei pātai - kāore pea te kaiwhakautu e whakaae ana kia mātua haumi e ngā tāngata ā rātou moni ki a KiwiSaver.</i></p> <p><i>Ka matakana pea te kaiwhakautu ki te pūtake o te uiui mēnā e mariu ana ngā pātai, ā, kāore pea rātou e pirangi kia oti i a rātou te uiui.</i></p>	<p>Mātua rā, me pātai ngā whakaaro o te tangata mō te whakature i te haumi i ngā moni ki a KiwiSaver, ka whakamārama ai i tā rātou whakautu.</p> <p><i>Ki ō whakaaro me ture rawa te haumi i ngā pūtea ki a KiwiSaver?</i></p> <p><i>Āe/Kāo/E aua</i></p> <p><i>Mēnā i ‘Āe’ tō kōwhiringa, whakamāramahia mai te take.</i></p> <p><i>Mēnā i ‘Kāo’ tō kōwhiringa, whakamāramahia mai te take o tō whakahē.</i></p>
<p>He pēhea nei te kaha o tō māharahara ki te moni?</p> <ul style="list-style-type: none"> • I ētahi wā • Ka āhua nui tonu • I ngā wā katoa 	<p><i>Kāore he kōwhiringa i tēnei pātai mō te hunga kāore e māharahara ana ki te moni.</i></p> <p><i>He uaua hoki te whakamāori i te tikanga o ia kōwhiringa, ina koa kāore te pātai i te herea ki tētahi wā.</i></p>	<p>Kuhuna tētahi kōwhiringa mō te hunga kāore i te māharahara ki te moni.</p> <p>Me here te pātai ki te wā e ngāwari ake ai te whakautua.</p> <p><i>I tētahi āwhata mai i te 1 ki te 10, e pēhea ana te nui o tō māharahara ki ō moni i tēnei wā tonu?</i></p> <div style="text-align: center;"> <p>1 2 3 4 5 6 7 8 9 10</p> <p>Kāore i te paku māharahara Kei te tino māharahara</p> </div>